

## Соединители прямоугольные наборные серии СПН1 с увеличенной длиной хода



### Применение:

Предназначены для применения в сигнальных цепях напряжением до 400 В низковольтных комплектных устройств с выдвигаемыми блоками.

### Документация:

TU 6384-010-61929916-2012

### Особенности конструкции:

Увеличенная длина хода обеспечивает замкнутое состояние вспомогательных цепей и разомкнутое состояние главных цепей в испытательном положении выдвигаемого блока.

Соединитель состоит из двухъярусных секций вилок и розеток с маркировочными бирками, боковых крышек и угольников со специальными винтами для крепления в панели.

Наборность конструкции позволяет применить необходимое количество контактов от 2 до 32.

Соединитель может комплектоваться специальным укороченным контактом, который замыкается при нахождении блока в присоединенном положении.

### Структура условного обозначения СПН1:

СПН1 - XX - X / X

Соединитель прямоугольный наборный

1 – порядковый номер разработки

1) В – вилка; Р – розетка

2) Номер исполнения боковых угольников (1, 2, ...)

3) Количество контактов (от 2 до 32, кратно 2)

4) Количество мест для контактов

(указывается, если установлены не все контакты)

### Характеристики:

Рабочая температура окружающей среды, °С.....от минус 40 до плюс 85

Номинальное напряжение, В.....400

Длина хода, мм.....26

Ширина одной секции, мм.....8

Степень защиты по ГОСТ 14254.....IP20

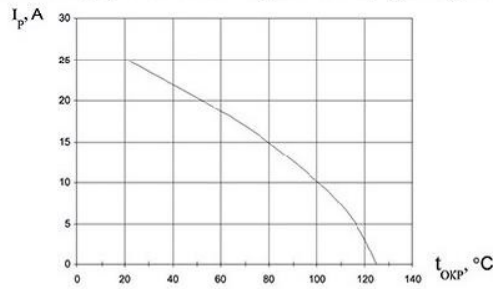
Площадь сечения присоединяемых проводов, мм<sup>2</sup>.....от 1,0 до 4,0

Допустимая погрешность установки вилок и розеток относительно друг друга, мм.....±2

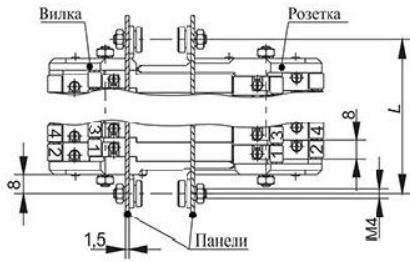
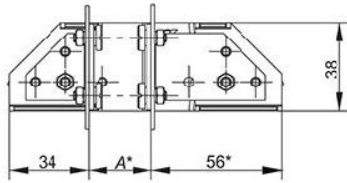
Усилие сочленения 1 контакта, кг, не более.....0,8

Количество сочленений-разделений, не менее.....500

### График зависимости допустимой токовой нагрузки от температуры окружающей среды

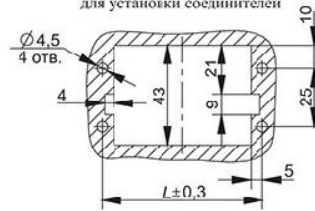


Габаритные и установочные размеры



\* Размеры могут быть изменены по согласованию с заказчиком для совместного применения различных типов соединителей главных цепей, например, могут быть использованы соединители серии КВН, СП.

Размеры отверстия в панели для установки соединителей



Расстояние между установочными панелями

Положение выдвигного блока	Размер А, мм
Присоединенное	27**
Испытательное	53
Изолированное	74

\*\*Размер обеспечивает совместное применение СПН1 с соединителями серии СП (с рамками установочными РУ), которые используются для коммутации главных цепей.

Расстояние между монтажными отверстиями

Вилка	Розетка	Количество контактов	Размер L, мм
СПН1-В1-N	СПН1-Р2-N	N	29 + Nx4